



Soporte de tubo de Piso a Pared / Piso a Techo

FWFC

DEL MEDICAL

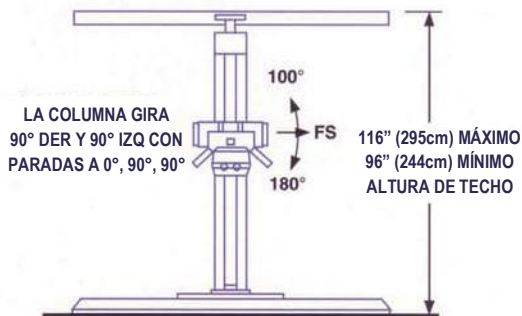


FWFC

Soporte de Tubo de Piso a Pared / de Piso a Techo

El Soporte Giratorio de Tubo Del Medical ofrece versatilidad y facilidad de manejo para radiografía general. El soporte de tubo FWFC está diseñado para facilitar el amplio rango de procedimientos comunes a hospitales, hospitales satélite centros de cuidado ambulatorio e instalaciones de consultorios grupales. El asequible precio y corto periodo de retorno satisfacen con facilidad las preocupaciones de presupuesto.

El robusto montaje del tubo permite un preciso alineamiento del campo de rayos x y mayor estabilidad. Los seguros eléctricos verticales y longitudinales, rotación de columna en 180° y paradas de centrado son algunas de las características estándar que mejoran la conveniencia al operador y un rápido posicionamiento del paciente



Características del Sistema

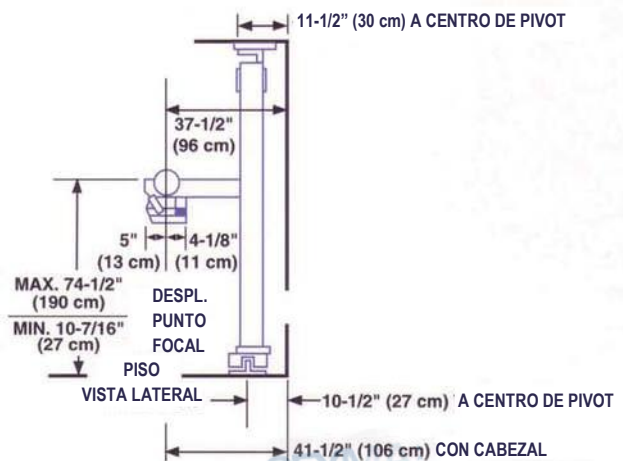
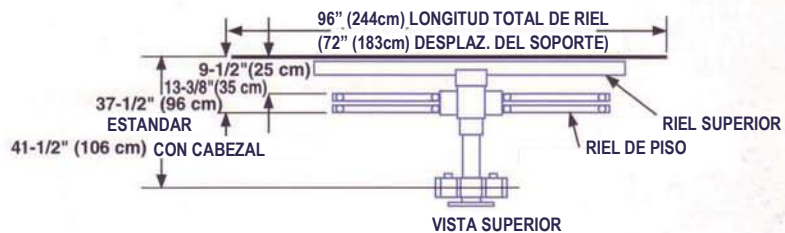
- ▲ La rotación de la columna de soporte de tubo se activa a presión y se detiene a 90° para lograr un posicionamiento de mesa preciso y rápido
- ▲ Capacidad de trabajo sin mesa para estudios de pie, en silla de ruedas y en camilla
- ▲ Extenso desplazamiento vertical del tubo para facilitar incluso los mas exigentes procedimientos con paciente de pie
- ▲ Seguros eléctricos brindan máxima potencia de soporte y controlan movimientos direccionales clave
- ▲ Angulación del tubo en 180° en el eje horizontal ofrece una alineación precisa del tubo y el receptor de imagen
- ▲ Conveniente montaje del tubo en plataforma, cabezal opcional
- ▲ 9" de desplazamiento transversal para un acceso total al tablero
- ▲ Asas de diseño anatómico para comodidad del operador
- ▲ Deslizadores del tubo en sistema de rodamientos de precisión para un movimiento vertical rápido y sencillo
- ▲ Disponible en modelos piso-pared o piso-techo para adaptarse a cualquier configuración de sala.

Especificaciones Técnicas

Desplazamiento Longitudinal	96" (244 cm)
Desplazamiento transversal	9" (23 CM)
Desplazamiento Vertical Min.	12" (26.5cm), Máx. 73" (189cm)
Rieles Longitudinales	8' estándar, 12' y 6' opcional

Completas Garantías del Equipo

Cumple con todos los estándares de rendimiento CDRH, vigentes en la fecha de fabricación.
Especificaciones sujetas a cambios sin previo aviso
Hecho en E.E.U.U.
Marcado UL



DEL MEDICAL

Toll Free: (800) 800-6006
Fax: (847) 288-7011
Email: info@delmedical.com
www.delmedical.com
50 N. Gary Ave., Suite B, Roselle, IL 60172

UMG Medical Imaging

Toll Free: (800) 261-9808
Fax: (914) 835-6111
Email: info@umgxray.com
www.umgxray.com
28 Calvert Street, Harrison, NY 10528